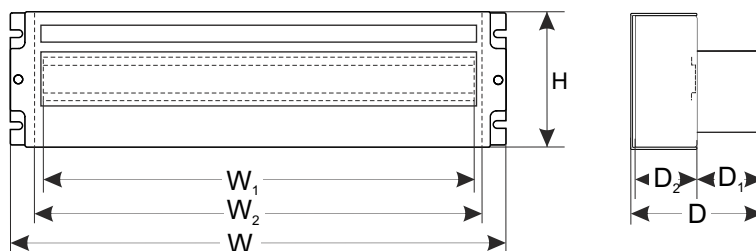
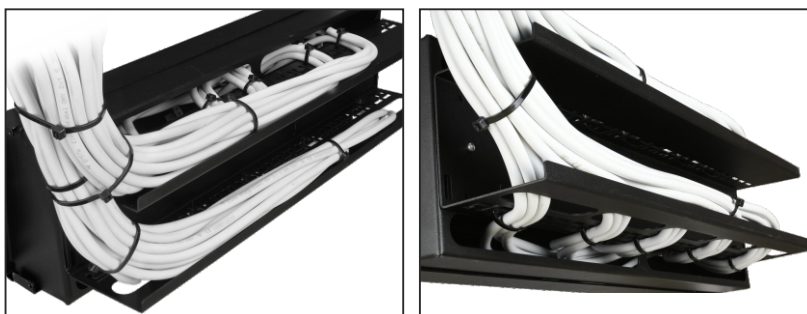
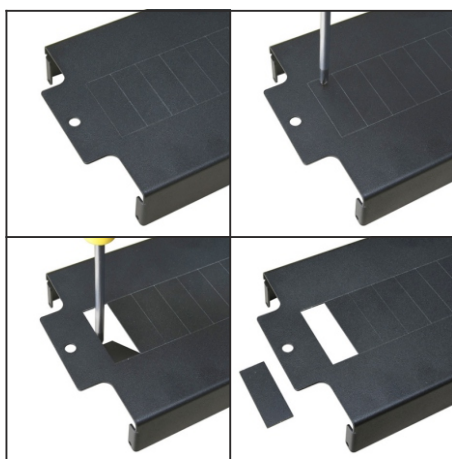
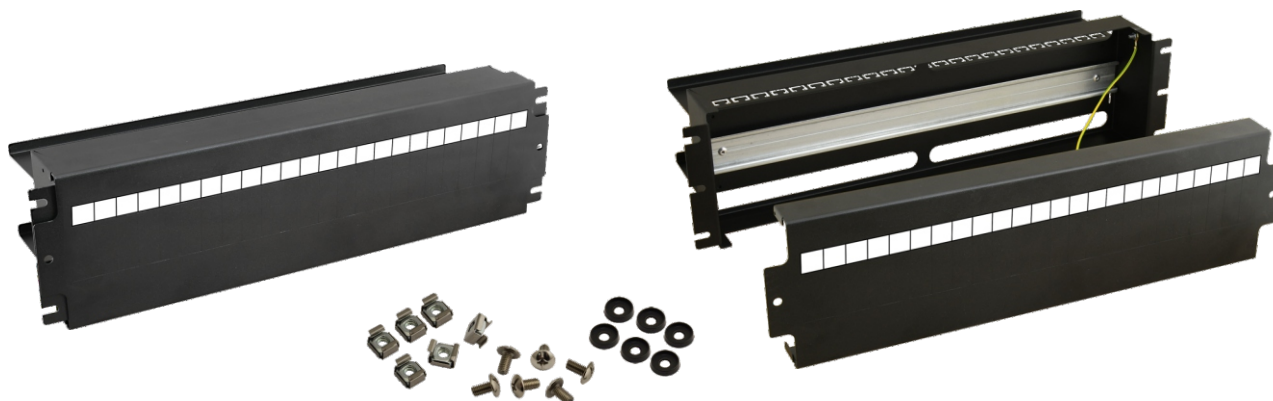


KOD: **ARADIN1** v.1.2/III
 NAZWA: **Panel dystrybucji napięć 24xS**

PL



PRZEZNACZENIE

Panel dystrybucji napięć przeznaczony jest do zamontowania bezpieczników elektrycznych typu S w szafie RACK 19". Do obudowy można wstawić maksymalnie 24 bezpieczniki o szerokości 1 S.

DANE TECHNICZNE

Wymiary montażowe:	szafa RACK: W=19", H=3U	ilość bezpieczników: 24x1S
Wymiary:	W=482, H=131, D=140 [mm, +/-2] W ₁ =435, W ₂ =444, D ₁ =70, D ₂ =62 [mm, +/-2]	
Waga netto/brutto:	2,77 / 2,91 [kg]	
Wykonanie:	spód: blacha DC01, grubość 1,0mm, RAL9005 + szyna TH35 czołówka: blacha DC01, grubość 0,7mm, RAL9005	
Zastosowanie:	do wewnątrz	
Uwagi:	- mocowanie sześciopunktowe doczołowe do profili RACK - w komplecie 6 śruby M6 + koszyki - obudowa posiada na wyposażeniu pole opisowe 420x20	
Certyfikaty, deklaracje:	RoHS	